

## Kolano zaprasowywane ustalone

### Materiał

- korpus prasowany mosiądz typu CW617N, niklowany od zewnątrz, na powierzchniach, nie mających kontaktu z wodą – pełna bariera antydyfuzyjna
- pierścień zaciskowy stal nierdzewna
- uszczelka EPDM

### Zastosowanie

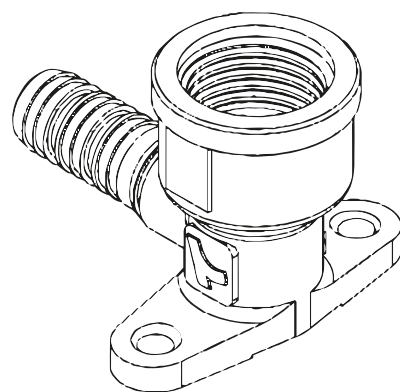
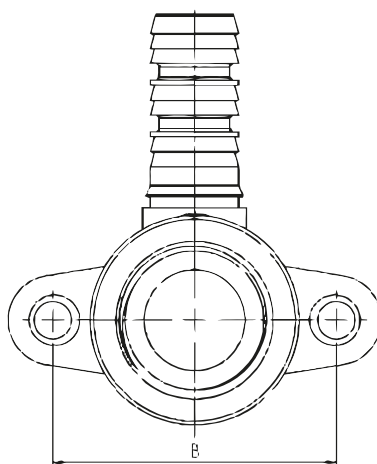
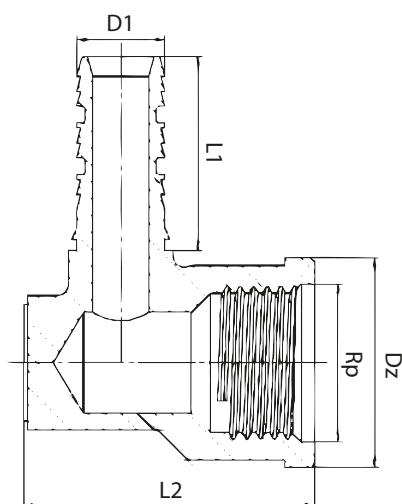
- ogrzewanie grzejnikowe i płaszczyznowe
- wody ciepła, zimna, cyrkulacja
- woda lodowa

### Charakterystyka

Połączenie rury z kształtką uzyskujemy, wgniatając (wprasowując) rurę w profil kształtki, w strefie złącza, za pomocą zaciskarki wyposażonej w szczęki typu U, dostosowane do typu kształtki. Szczelność komory połączeniowej gwarantują dwie uszczelki oringowe, idealnie wkomponowane w strefę złącza. Wykonywanie połączeń zaprasowywanych jest możliwe w szlachcie podłogowej lub bruździe ściennej.

### Wymiary

| Wymiary    | L1 | L2 | Rp   | Dz | D1   | B  | Nr katalogowy |
|------------|----|----|------|----|------|----|---------------|
| 16x1/2"    | 26 | 39 | 1/2" | 28 | 11,8 | 38 | 06012403      |
| 16x1/2"x16 | 26 | 42 | 1/2" | 28 | 11,8 | 38 | 06012404      |
| 18x1/2"    | 26 | 41 | 1/2" | 28 | 13,8 | 38 | 06012405      |
| 20x1/2"    | 26 | 42 | 1/2" | 28 | 15,8 | 38 | 06012407      |



Tweetop sp. z o.o.  
ul. Ludowa 24c I 71-700 Szczecin

### Zakres dostawy

Korpus wraz z uszczelkami i pierścieniami zaciskowymi