

POŁĄCZENIE WI-FI

Przed pierwszym użyciem termostatu Wi-Fi musisz skonfigurować sygnał Wi-Fi i ustawienia za pomocą swojego smartfona lub tabletu. Dzięki temu urządzenia połączone będą mogły się ze sobą komunikować.

Krok 1. Pobierz aplikację

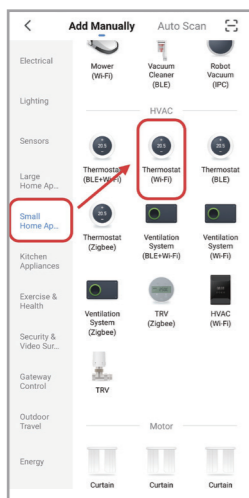
Wyszukaj "Smartlife" w Apple Store lub Google Play i przeprowadź rejestrację konta oraz instalację zgodnie z instrukcjami w aplikacji.



Krok 2. Połącz z urządzeniem

Sprawdź poniższy samouczek, aby zakończyć połączenie i konfigurację.

Prosty przewodnik podłączenia do sieci.
(Rys. 1)

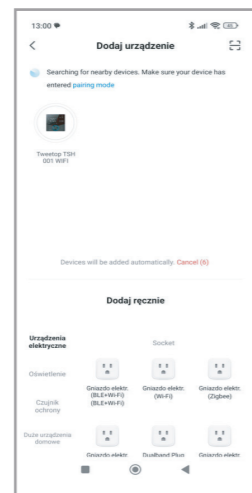


Rys 1

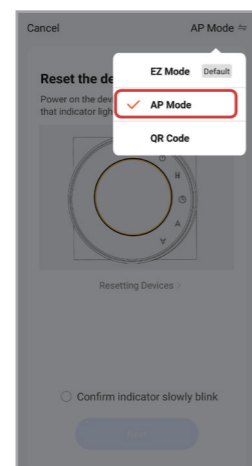
Tryb AP

Gdy termostat jest wyłączony, uruchom aplikację na telefonie TUYA lub SMARTLIFE. W aplikacji zakładka „Mój dom”, naciśnij + w prawym górnym rogu i wybierz: „Dodaj urządzenie”, aby aplikacja rozpoczęła proces wyszukiwania termostatu.

Na wyłączonym termostacie naciśnij i przytrzymaj przycisk „zegara”, do momentu aż na aplikacji nie pojawi się ikona termostatu (Rys 2.0)

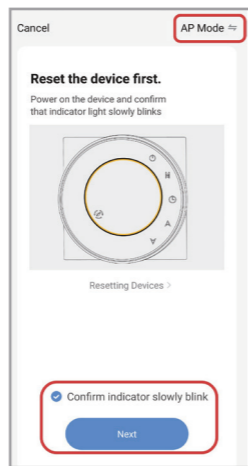


Rys 2.0

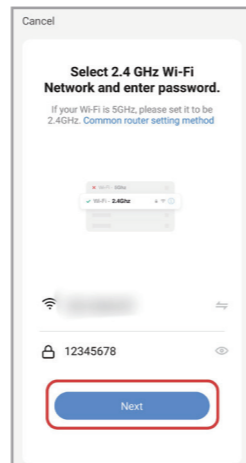


Rys 2.1

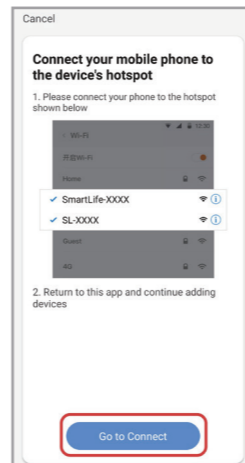
Dalej postępuj zgodnie z instrukcją i poleceniami w aplikacji.



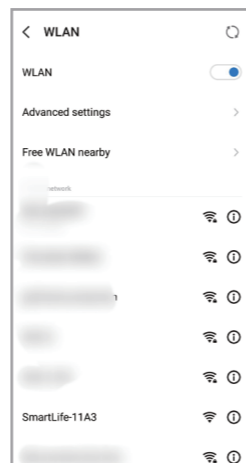
Rys 2.2



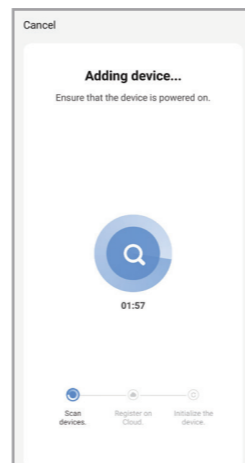
Rys 2.3



Rys 2.4

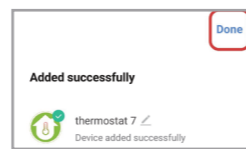


Rys 2.5



Rys 2.6

Po połączeniu z tym hotspotem, wróć do aplikacji "Smartlife".

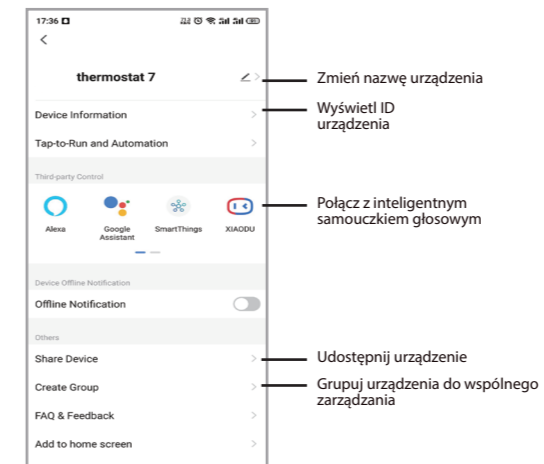


Rys 2.7

Opis interfejsu operacyjnego aplikacji



Więcej ustawień



EWENTUALNE BŁĘDY/PROBLEMY

Nr	Wyjątek	Rozwiązanie
1	Zasilanie jest włączone, ale wyświetlacz nie działa.	*Sprawdź czy zaciski pomiędzy panelem wyświetlacza i skrzynka zasilacza są połączone.
2	Termostat działa, ale nie ma sygnału wyjściowego.	*Użyj nowego panelu wyświetlacza lub nowej skrzynki modułu zasilania aby zastąpić stary.
3	Temperatura pokojowa na termostacie różni się od rzeczywistej	*Wykonaj kalibrację temperatury w punkcie 1 „Ustawienia funkcji”

SERWIS

Termostat jest objęty 24-miesięczną gwarancją od daty zakupu. Serwis poza okresem gwarancyjnym może wiązać się z dodatkową opłatą. Więcej informacji można uzyskać kontaktując się bezpośrednio z nami.



Tweetop Sp z o. o.
Ludowa 24C
71-700 Szczecin
www.tweetop.pl